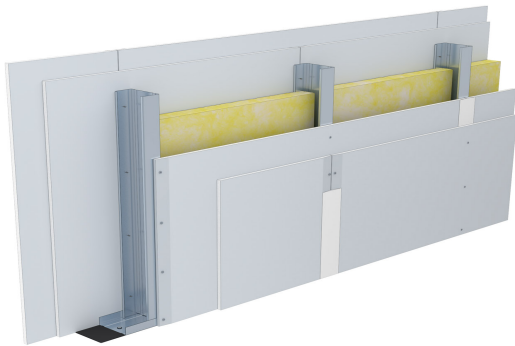


Technisches Datenblatt

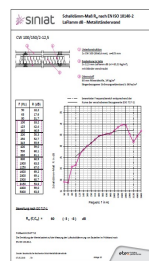
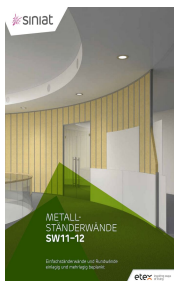


Systembeschreibung

Auf die richtige Wand kommt es an. Variable Raumaufteilungen lassen sich kostengünstig, wirtschaftlich und schnell durch leichte Einfachständerwände mit zweilagiger Beplankung realisieren. Zweilagig beplante Einfachständerwände mit 12,5 mm dicken Siniat Gipsplatten, Typ DF, erfüllen bereits die Feuerwiderstandsklasse F 90-A. Darüber hinaus sind bei mehrlagig beplanten Einfachständerwänden Feuerwiderstandsklassen bis F 180-A möglich.



Dokumente



Notiz:

Systembezeichnung	SW12 - CW100/150/GKF - DF/SW
System	SW12
Feuerwiderstandsklasse	F 90
Nachweis Brandschutz	P-SAC02/III-681 in Verbindung mit GA-2021/006
Schalldämmmaß Rw [dB]	60
Nachweis Schallschutz	Schallschutzdossier-Anlage-20
Maximale Wandhöhe [m]	7.00
Nachweis Statik	IGG-Merkblatt Nr. 8
Fertigwanddicke [mm]	150
Plattenname	LaFlamm dB
Plattentyp nach DIN 18180	GKF
Plattentyp nach DIN EN 520	Typ DF
Beplankungslagen je Wandseite	2
Beplankungsdicke pro Lage [mm]	12.5
Profil	Siniat C-Wandprofil CW 100
Profilabstand [mm]	625
Unterkonstruktionsart	Einfachständer
Dämmstoff im Wandhohlraum	erforderlich
Baustoffklasse des Dämmstoffs nach DIN 4102-1	mind. A1
zu verwendender Dämmstoff	Steinwolle
Mindestdämmstoffdicke [mm]	80
Feuchteschutz/imprägnierte Platten	nein
Anmerkung	Bei einer Wandhöhe ab 5 m ist auf gesamter Wandhöhe Steinwolle A1 zu verwenden.
Konstruktionsnachweis	00_KN_SW11-14_F30-A-bis-F120-A_06_06_2024_Einfach-und-Doppelstaenderw_-10_2023